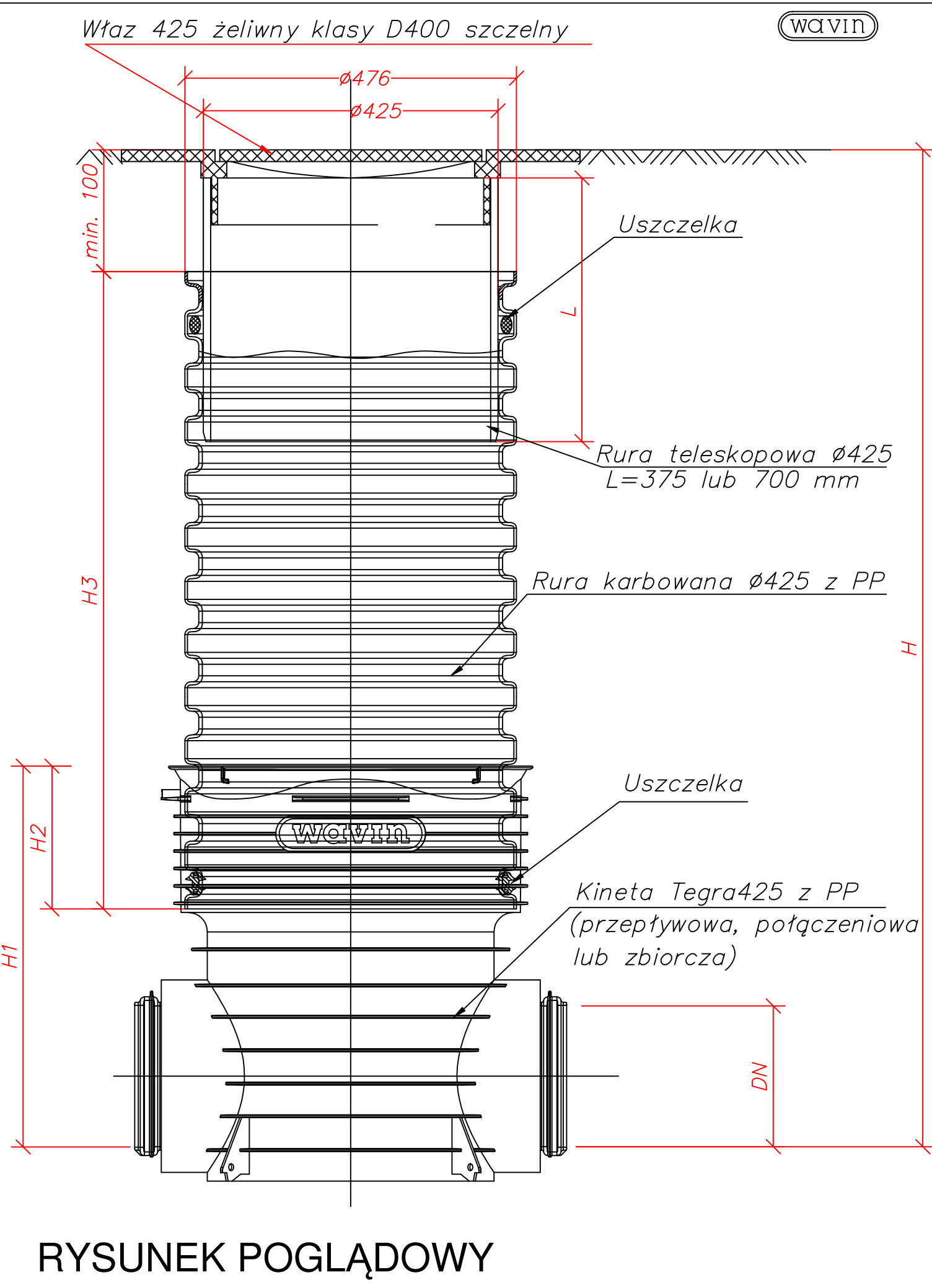
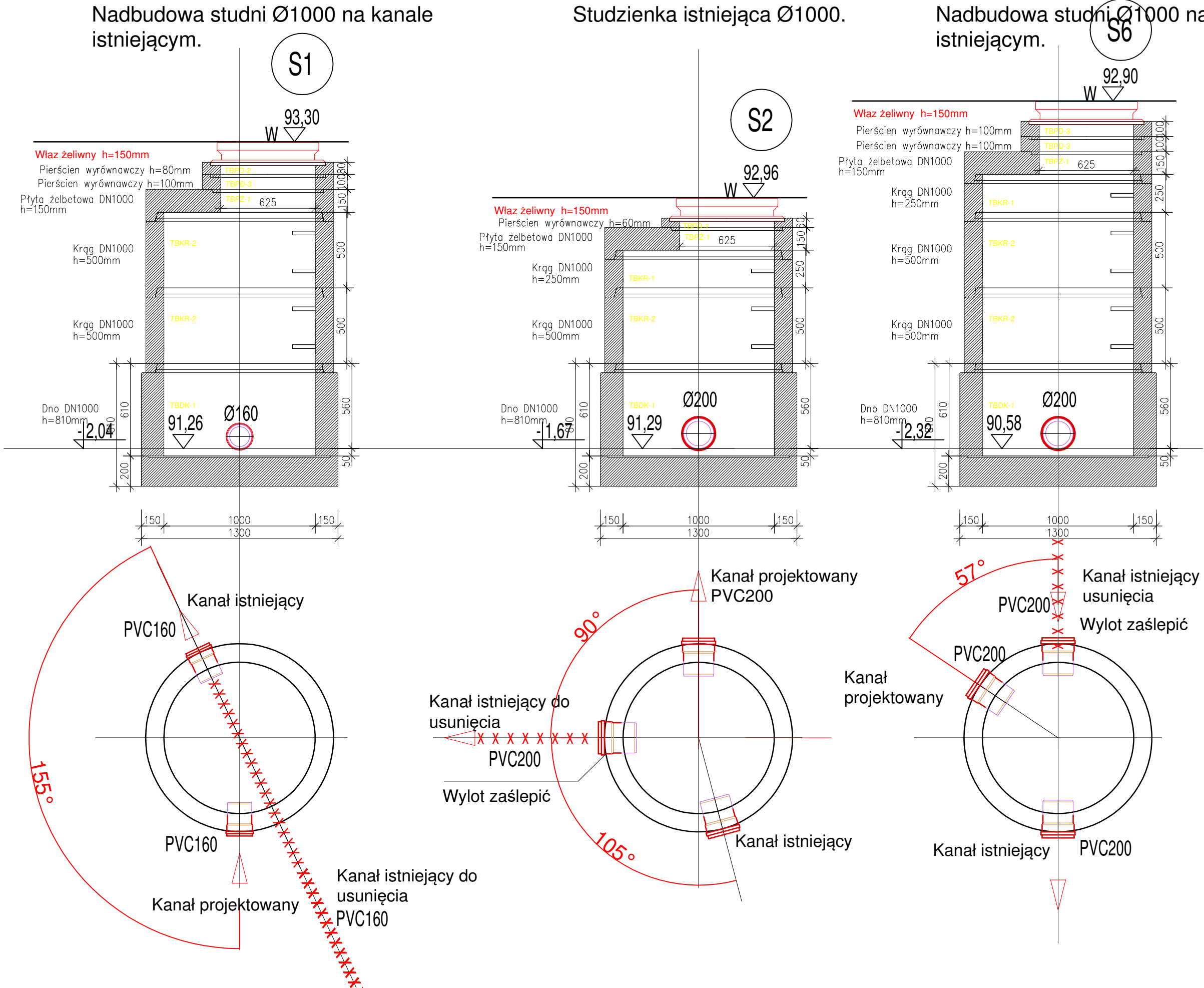


Studnie żelbetowe Ø1000 skala 1:25



Studzienka inspekcyjna Tegra 425 z rurą teleskopową i włazem żeliwnym D400



UWAGA:

Przy studzienkach z tworzywa o średnicy 425mm dopływy i odpływy posiadają tę samą średnicę. Wyloty są pod kątem 45°. Jeżeli zachodzi taka konieczność, należy przed studzienką dokonać redukcji średnicy i zastosować kolano 45° w celu osiągnięcia kąta 90°.

PROJEKT BUDOWLANY
PROJEKT TECHNICZNY

Jednostka projektowa: Wojciech Błaszak Architekt
60-359 Poznań, ul. Zbąszyńska 21/2
tel. 61 867 24 88, kom. 500 063 994
www.pracownia21.pl

Inwestor: Gmina Rokietnica
ul. Golecińska 1
62-090 Rokietnica

Obiekt: Rozbudowa i przebudowa budynku Szkoły Podstawowej w Rokietnicy wraz z instalacjami i urządzeniami technicznymi oraz pozostałą niezbędną infrastrukturą techniczną, na terenie działek nr ewid. 56/3, 56/5 i 62/3 obręb Rokietnica, gm. Rokietnica, jednostka ewid. Rokietnica

Branża: SANITARNA

Tytuł rysunku: Zestawienie studni rewizyjnych na kanalizacji sanitarnej

Projektant: mgr inż. Jarosław Ziółkowski

Sprawdzający: mgr inż. Tomasz Rostecki

Opracowanie: mgr inż. Edyta Ziółkowska

Data: 05.2022

W. BŁASZAK
pracownia 21

Skala: 1:25

nr rys. IS_05

uprawnienia: 7131/38/P/2002

WKP/IS/0096/03

7131/64/P/2002

WKP/IS/0427/03

podpis: